

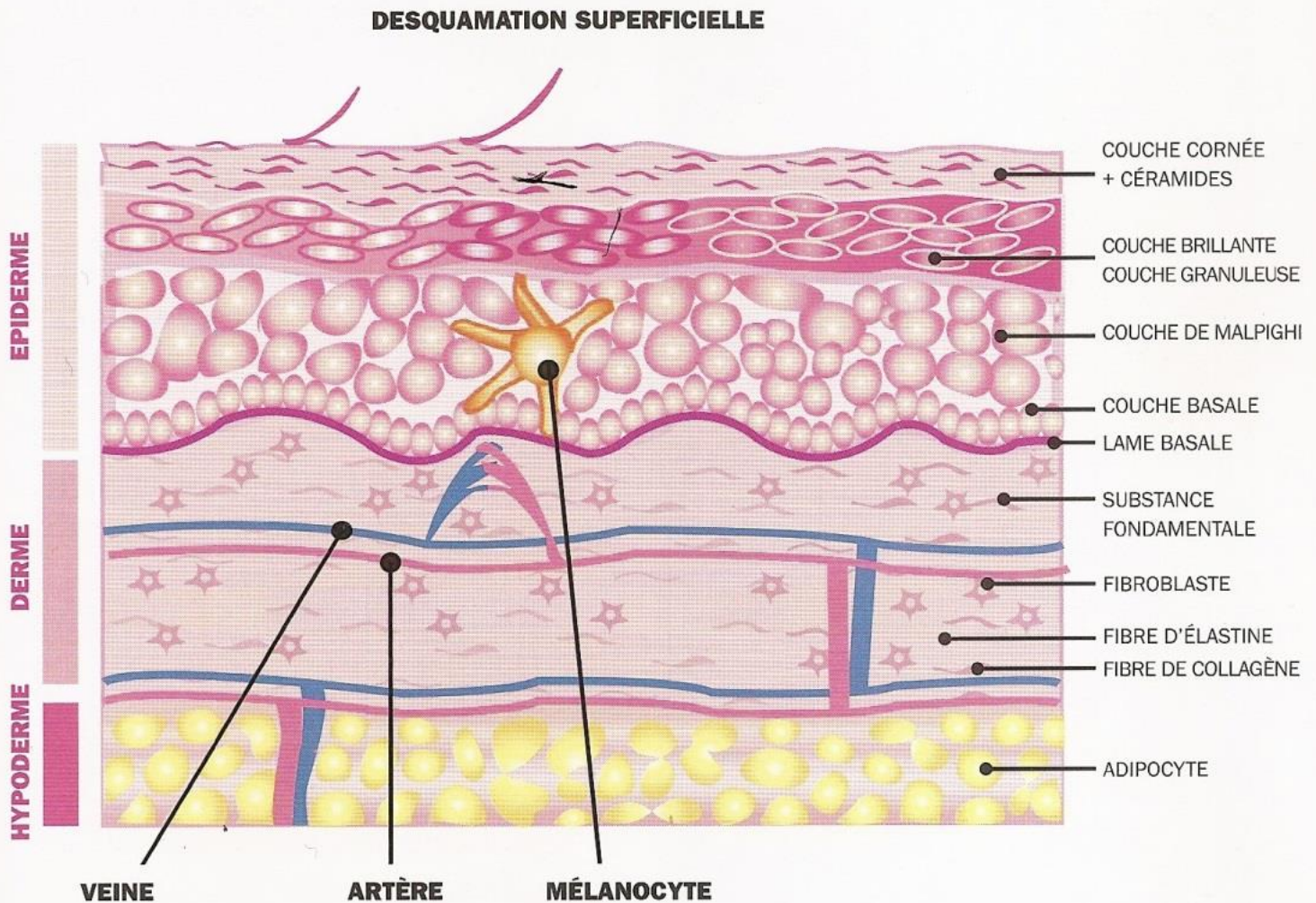


## Crème silhouette

*Garder une jolie silhouette est une ambition féminine, et cela quel que soit l'âge. Avec le temps, les grossesses, les erreurs alimentaires, le corps perd en tonus et en fermeté et son contour est moins bien dessiné.*

*Bien entendu, il y a la chirurgie esthétique, quelque peu traumatisante pour les tissus...et les finances....*

**Schéma représentant les 3 couches distinctes et superposées constituant la peau humaine.**



### **L'adipocyte – généralités.**

Les cellules adipeuses ou adipocytes se développent à partir d'une lignée de cellules jeunes non encore spécialisées. Ces cellules jeunes se trouvent groupées autour d'un capillaire sanguin. Leur évolution en adipocyte se fait par remplissage progressifs avec de la graisse. Il s'agit tout d'abord de très fines granulations graisseuses qui deviennent progressivement plus nombreuses et plus volumineuses.

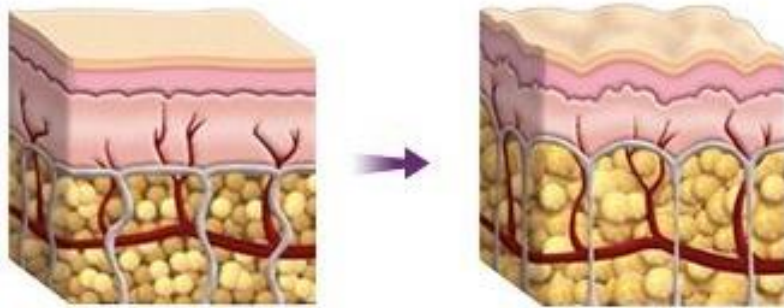
Elles fusionnent en petites gouttelettes de graisse disposées autour du noyau rond et central et donnent à la cellule l'aspect d'une mûre. L'accroissement du nombre de gouttelettes provoque une importante augmentation du volume cellulaire. Au terme de l'évolution, les gouttelettes lipidiques s'assemblent en une seule grosse goutte centrale, qui occupe la majeure partie du volume de la cellule. A ce stade, le noyau de la cellule est littéralement écrasé à la périphérie, contre la membrane cellulaire.

Le tissu adipeux peut s'accroître de deux manières:

Le phénomène général de multiplication des cellules (10 fois) s'appelle **hyperplasie**.

D'autre part, les adipocytes déjà existants peuvent grossir en accroissant le volume des graisses qu'ils contiennent. C'est ce qu'on appelle **l'hypertrophie**. Dans ce cas, un adipocyte peut multiplier par 10 à 50 fois son contenu en graisse.

La cellulite peut être de type hypertrophique, hyperplasique et mixte



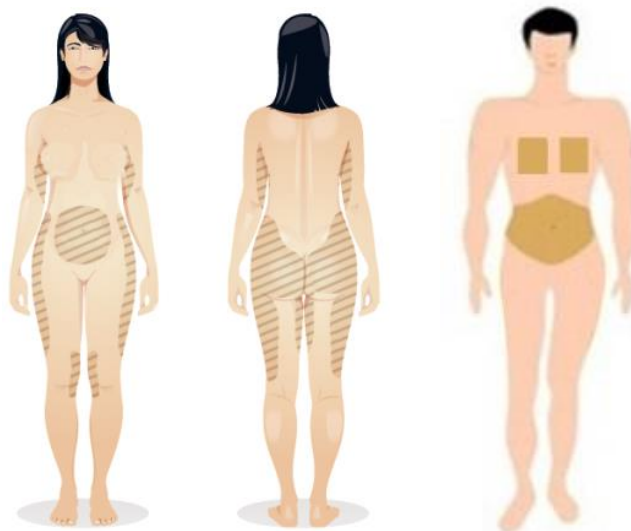
Peau saine

peau avec cellulite

La cellulite résulte principalement de 2 phénomènes :

1. le stockage accru de graisses dans les adipocytes, et
2. la déformation des fibres de collagènes qui entourent ces adipocytes.

Lisser la cellulite consiste à « dégonfler les adipocytes » via une activation de la lipolyse et raffermir les tissus subjacents via une stimulation de la synthèse de collagène.



# Ingrédients

- PPSlim©
- Actiporine ©
- Caféine 5
- Huile d'amande douce
- Complexe à l'oxygène

## PPSLIM

**PPSlim est une huile amincissante aux propriétés lipolytiques puissantes.**

- Stoppe la formation des grosses gouttes lipidiques
- Active la libération de glycérol et d'acide gras
- Diminue le tour de taille, de hanches et de cuisses chez les femmes
- Affine la ceinture abdominale chez les hommes
- Active la microcirculation

Huile pure concentrée extraite des graines de *Schinus terebinthifolius*, PPSlim se démarque des brûleurs de graisse classiques de par son action pré-lipolytique.

Son activité pré-lipolytique se focalise sur les grosses gouttes lipidiques. Cet actif minceur diminue leur protections pour les rendre plus accessibles et stoppe leur formation au profit des petites gouttes lipidiques, plus facile à brûler.

Ainsi préparée, son action lipolytique est démultipliée et génère des pertes centimétriques significatives chez les femmes comme chez les hommes.

## ACTION PRE-LIPOLYTIQUE



**PPSlim stoppe la formation des grosses gouttes lipidiques au profit des petites plus facile à brûler**

## ACTION LIPOLYTIQUE

PPSlim présente une activité et une efficacité lipolytique puissante.

Supérieure aux molécules de référence

**A 0.05% :**

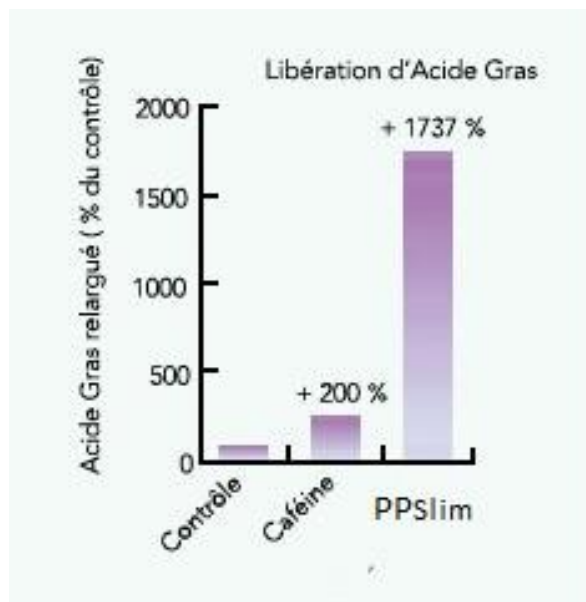
**Libération de glycérol : +91%\***

**Libération d'acides gras : +1737%\***

\*p<0.05 Test de Student

Cultures de pré-adipocytes humains différenciés.

Mesure des quantités d'acides gras et glycérol relargués par densité optique.



Efficacité lipolytique

Enfin, PPSlim active la microcirculation de 16% après 1H, sans effet vasodilatateur.

**Grâce à son action pré-lipolytique, PPSlim optimise son action et brûle jusqu'à +1000% d'acides gras. Cette puissante activité lipolytique génère des pertes centimétriques chez les femmes comme chez les hommes,**

## Actiporine

Actiporine est un extrait 100% naturel de l'algue JANIA RUBENS.

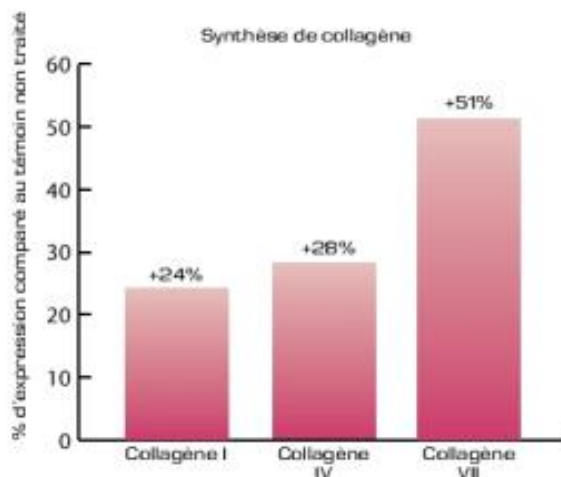
### EFFET PREVENTIF ANTI-CELLULITE

Actiporine, favorise non seulement l'élimination des graisses, mais aussi la synthèse de collagène, pour un effet lissant des capitons.

+24% de collagène I

+28% de collagène IV

+51% de collagène VII



## Caféine

Propriétés :

- Lipolytique : favorise l'hydrolyse des triglycérides accumulés dans les adipocytes (cellules grasses) et leur libération
- Anticellulite
- Stimulante : augmente l'activité métabolique
- Raffermissante
- Drainante : connue pour favoriser l'élimination des rétentions d'eau
- Kératolytique : favorise l'élimination des cellules mortes et améliore l'aspect de la peau

La cellulite résulte du déséquilibre entre les deux processus qui régissent le fonctionnement des cellules grasses :

- la lipogenèse, stockage des graisses à partir des glucides et des lipides de l'alimentation, et
- la lipolyse, libération des graisses utilisées comme source d'énergie pour les besoins de l'organisme.

La caféine a pour propriété de limiter le stockage des graisses et, encore mieux, favorise le déstockage des masses adipeuses anciennes. Non seulement les adipocytes ne peuvent plus faire de réserves, mais celles qui existent sont détruites.

- Amincissant

Couplée à PPSlim, la microcirculation sanguine est stimulée, facilitant l'évacuation des résidus de graisses issues de la dégradation (lipolyse) et renforçant l'effet amincissant.

## Huile d'amande douce

Propriétés

- Très douce, elle est très agréable à appliquer et laisse un aspect velours et un toucher douceur à la peau.
- Emolliente, elle nourrit la peau et la protège du dessèchement.
- Assouplissante et fortifiante, elle active la réparation de la peau.
- Apaisante, elle calme les démangeaisons et les irritations.
- Elle est également très efficace pour lutter contre les vergetures

## Complexe Oxygène

Etant donné que les adipocytes sont au niveau de l'hypoderme et derme, le complexe Oxygène va permettre de vectoriser plus rapidement les actifs et accroître les résultats.